

BENALUP

V-07-93

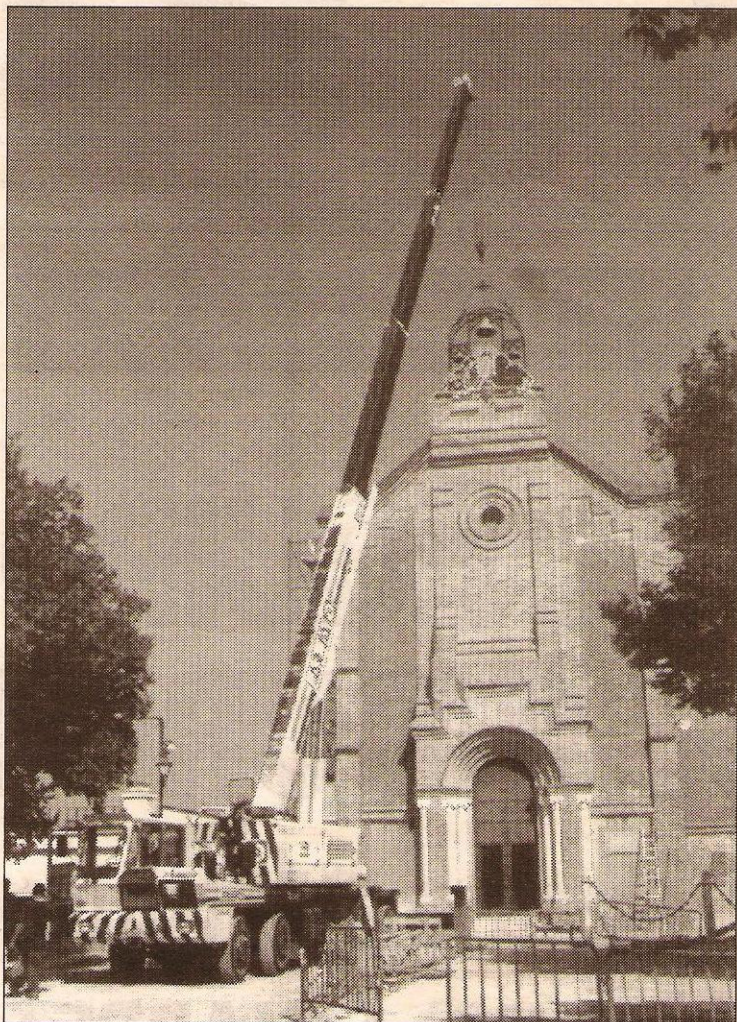
# Tres grandes campanas para la iglesia parroquial

Manuel Aragón Pina  
Corresponsal

Tres campanas de bronce puro han sido instaladas en el frontal de la parte alta de la iglesia de Nuestra Señora del Socorro. Las obras de instalación, que han supuesto un coste de 1.300.000 pesetas, ha corrido por cuenta de la empresa francesa «Casa Bodet», encargada además del diseño del cuadro electrónico que, previa programación, regula y ofrece la hora exacta

La iniciativa de la colocación de las campanas, que irán bajo una cruz sobre un campanario de hierro macizo, ha surgido siendo Próculo Yébenes cura párroco de la localidad, quien, previa consulta con el arquitecto benalupense Javier Cózar, decidió trasladarlas a su lugar de origen.

El Ayuntamiento de la localidad recibió, al igual que el Obispo de Cádiz y Ceuta, la documentación del proyecto de colocación de estos instrumentos. Sin embargo, las autoridades municipales matizaron al respecto que la totalidad de las obras tenían que realizarse en un breve espacio de tiempo, debido a las obras de reforma que se están llevando a cabo en



Manuel Aragón

En la fachada de la iglesia lucen ya las campanas