

Agrupación

Campaneros de Santa María

Villena



Sistema mecánico del toque de las campanas civiles.



Campana de los cuartos.
Año de fundición 1777. (Torre del Orejón)
Dedicada a la Virgen de las Virtudes

Campana gótica de las horas.
Año de fundición 1493.
Campana de la Torre de la Villa. (Torre del Orejón)

Sujeción antigua y deteriorada del badajo de la campana de las horas.



Ballesta averiada, no eleva el martillo.



Martillo apoyado en la campana. Existe peligro de rotura de la campana si se ejecuta el toque manual.

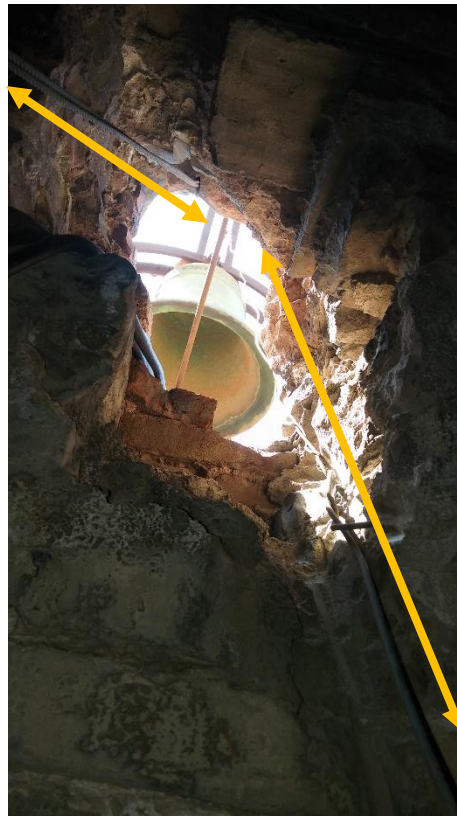


Ballesta averiada, no eleva el martillo.
Salida de los cables del toque mecánico

Recorrido del sistema de toque mecánico.

Campanas de las horas y los cuartos:

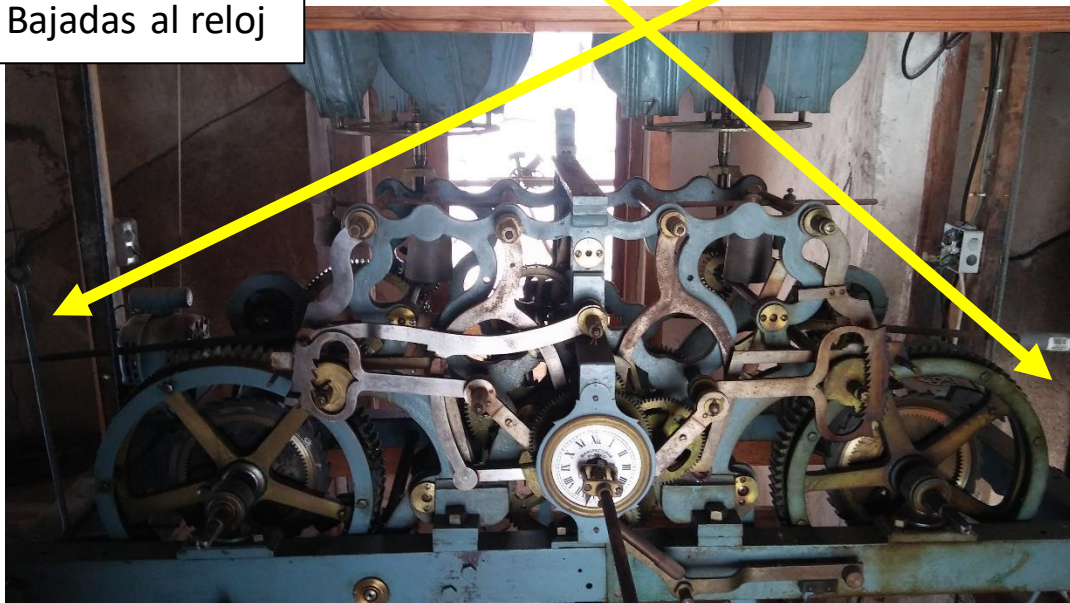
Cable de conexión a la campana de las horas



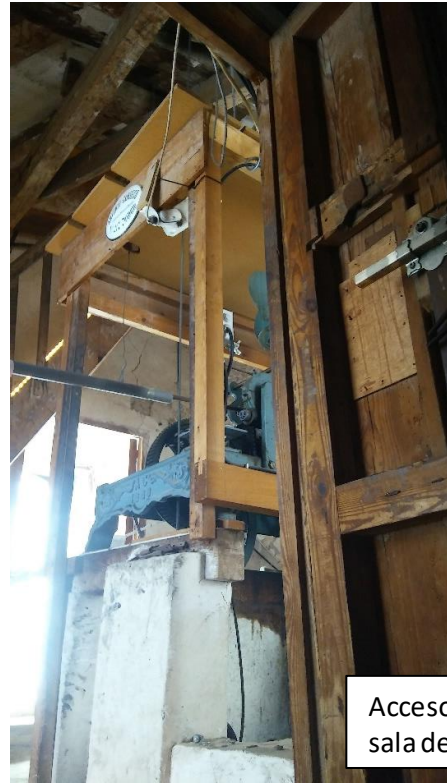
Cable de conexión a la campana de los cuartos



Bajadas al reloj



El reloj necesita una supervisión de todos sus componentes y la reparación de los deteriorados o su sustitución si están desgastados por el uso. (Son componentes de larga duración)



Acceso a la sala del reloj



Es necesaria la supervisión exhaustiva del sistema de poleas y contrapesas del reloj, y su reparación si procede.

