

# RELOJES & CAMPANAS 2001

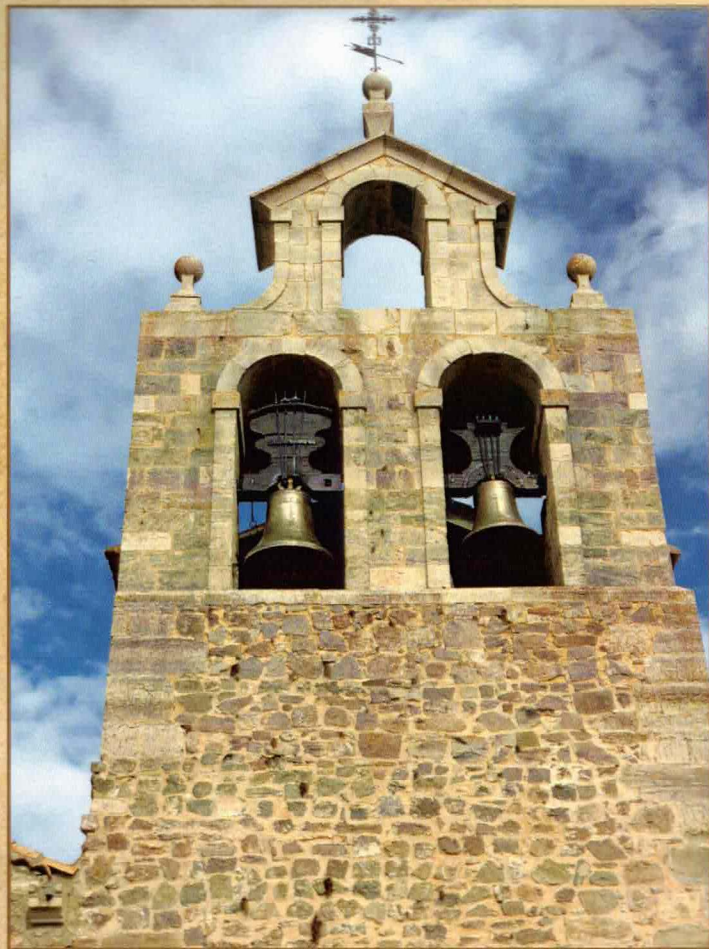


C/ Xaloc, 8 - 1 - 46119 Náquera - Valencia Telfs. 961 41 33 53 / 96 125 22 22 / 655 82 04 91

[www.relojesycampanasmonumentales.com](http://www.relojesycampanasmonumentales.com) / [info@relojesycampanasmonumentales.com](mailto:info@relojesycampanasmonumentales.com)

[info@campanasyrelojes.es](mailto:info@campanasyrelojes.es)

2001  
TÉCNICA  
&  
ARTESANIA



IGLESIA DE SANTA MARÍA LA MAYOR MOYA (CUENCA)

2023

## Enero

Lu	Ma	Mi	Ju	Vi	Sá	Do
						1
2	3	4	5	6	7	8
9	10	11	12	13	14	15
16	17	18	19	20	21	22
23	24	25	26	27	28	29
30	31					

## Febrero

Lu	Ma	Mi	Ju	Vi	Sá	Do
		1	2	3	4	5
6	7	8	9	10	11	12
13	14	15	16	17	18	19
20	21	22	23	24	25	26
27	28					

# 2023

## Marzo

Lu	Ma	Mi	Ju	Vi	Sá	Do
		1	2	3	4	5
6	7	8	9	10	11	12
13	14	15	16	17	18	19
20	21	22	23	24	25	26
27	28	29	30	31		

## Abril

Lu	Ma	Mi	Ju	Vi	Sá	Do
					1	2
3	4	5	6	7	8	9
10	11	12	13	14	15	16
17	18	19	20	21	22	23
24	25	26	27	28	29	30



CAMPANA DE SANTA MARÍA LA MAYOR MOYA (CUENCA)

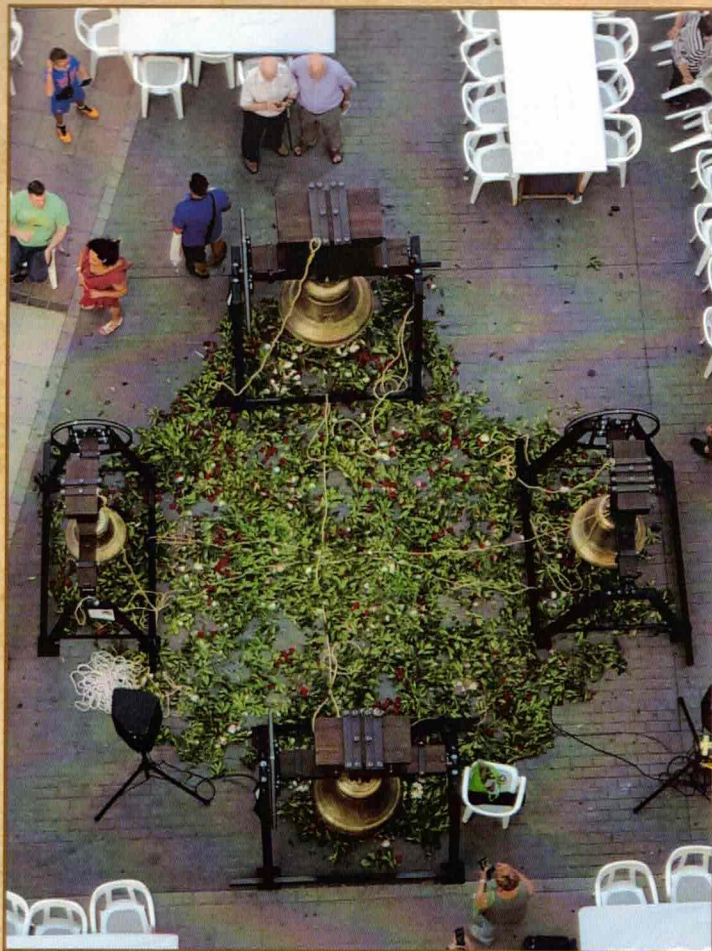
# 2023

## Mayo

Lu	Ma	Mi	Ju	Vi	Sá	Do
<b>1</b>	2	3	4	5	6	<b>7</b>
8	9	10	11	12	13	<b>14</b>
15	16	17	18	19	20	<b>21</b>
22	23	24	25	26	27	<b>28</b>
29	30	31				

## Junio

Lu	Ma	Mi	Ju	Vi	Sá	Do
			1	2	3	<b>4</b>
5	6	7	8	9	10	<b>11</b>
12	13	14	15	16	17	<b>18</b>
19	20	21	22	23	24	<b>25</b>
26	27	28	29	30		



EXPOSICIÓN CAMPANAS ALBAL



PARROQUIA NUESTRA SEÑORA DE LOS ANGELES ALBAL (VALENCIA)

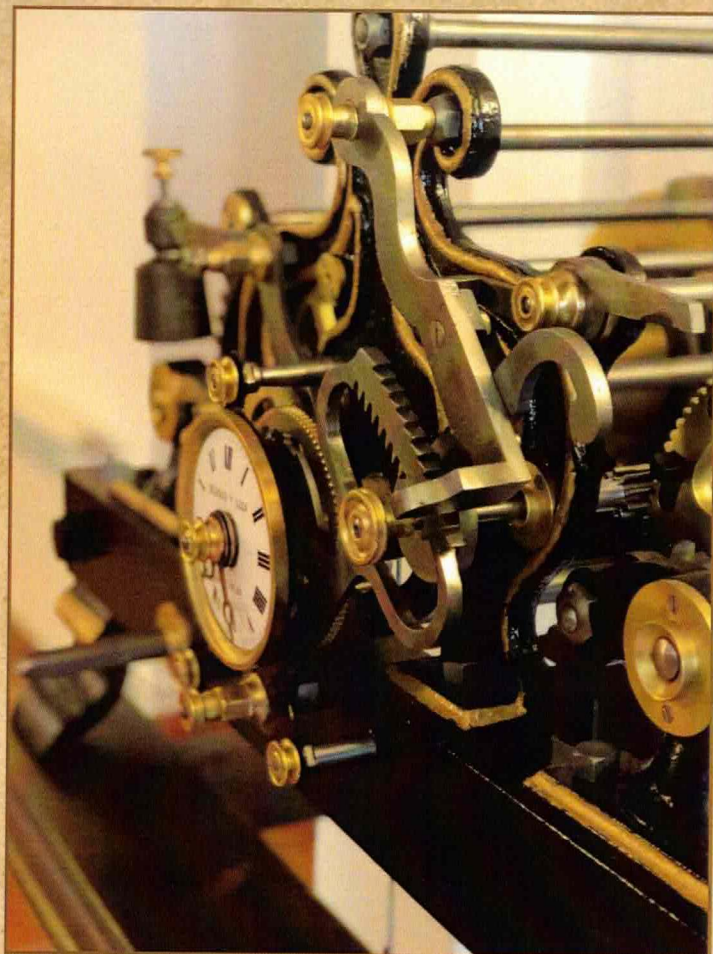
# 2023

## Julio

Lu	Ma	Mi	Ju	Vi	Sá	Do
					1	2
3	4	5	6	7	8	9
10	11	12	13	14	15	16
17	18	19	20	21	22	23
24	25	26	27	28	29	30
31						

## Agosto

Lu	Ma	Mi	Ju	Vi	Sá	Do
	1	2	3	4	5	6
7	8	9	10	11	12	13
14	15	16	17	18	19	20
21	22	23	24	25	26	27
28	29	30	31			



RELOJ PINA DE MONTALGRAO (CASTELLÓN)

# 2023

## Septiembre

Lu	Ma	Mi	Ju	Vi	Sá	Do
				1	2	3
4	5	6	7	8	9	10
11	12	13	14	15	16	17
18	19	20	21	22	23	24
25	26	27	28	29	30	

## Octubre

Lu	Ma	Mi	Ju	Vi	Sá	Do
						1
2	3	4	5	6	7	8
9	10	11	12	13	14	15
16	17	18	19	20	21	22
23	24	25	26	27	28	29
30	31					

# 2023



PARROQUIA NACIMIENTO DEL SEÑOR ORBA (ALICANTE)

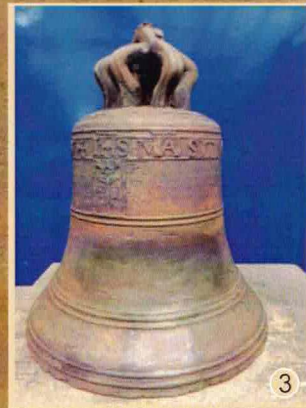
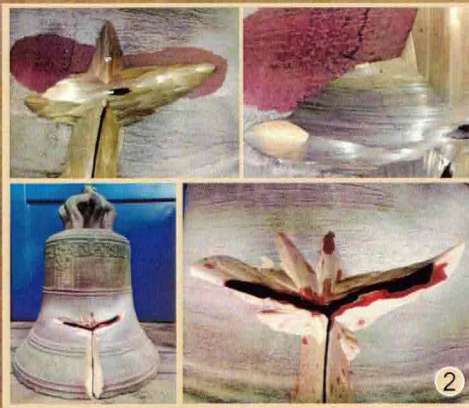
## Noviembre

Lu	Ma	Mi	Ju	Vi	Sá	Do
		1	2	3	4	5
6	7	8	9	10	11	12
13	14	15	16	17	18	19
20	21	22	23	24	25	26
27	28	29	30			

## Diciembre

Lu	Ma	Mi	Ju	Vi	Sá	Do
				1	2	3
4	5	6	7	8	9	10
11	12	13	14	15	16	17
18	19	20	21	22	23	24
25	26	27	28	29	30	31

## PROCESO DE RESTAURACIÓN DE UNA CAMPANA



### NUESTROS SERVICIOS

- MANTENIMIENTO TÉCNICO DE CAMPANA Y RELOJES
- YUGOS DE MADERA
- RESTAURACIÓN DE YUGOS
- FUNDICIÓN DE CAMPANAS
- SOLDADURAS DE CAMPANAS
- ELECTRIFICACIÓN DE CAMPANAS
- ELECTROMAZOS
- MOTORES ELECTRÓNICOS
- PROGRAMADOR DE TOQUES PARROQUIALES
- RESTAURACIÓN DE RELOJES MECÁNICOS
- RELOJES MONUMENTALES
- RELOJES MUSICALES
- CARRILLONES
- ROGLES O RUEDA DE CAMPANAS
- MATRACA
- PROTECCIÓN ANTI-AVES