

## 0. IDENTIFICACION INFORMATICA

010. Número de referencia

020. Número de identificación 46.15.250-229-0125

030. Fecha significativa

750. Otros números (número de la Comunidad Autónoma) C0010700007001

Número:

## 1. TITULO O DENOMINACION

235. Denominación principal: Título Representando Santa Lucía

235. Objeto Pintura cuadro

236. Denominación accesoria: Título

236. Objeto

## 2. DESCRIPCION

430. Técnica Óleo

431. Materia Óleo sobre tabla

462. Medidas 63 x 48 x 3 cm.

255. Tipología Pintura

## 3. LOCALIZACION

321. Comunidad Autónoma COMUNIDAD VALENCIANA

322. Provincia VALENCIA

324. Municipio VALENCIA

325. Entidad Local Menor

326. Isla

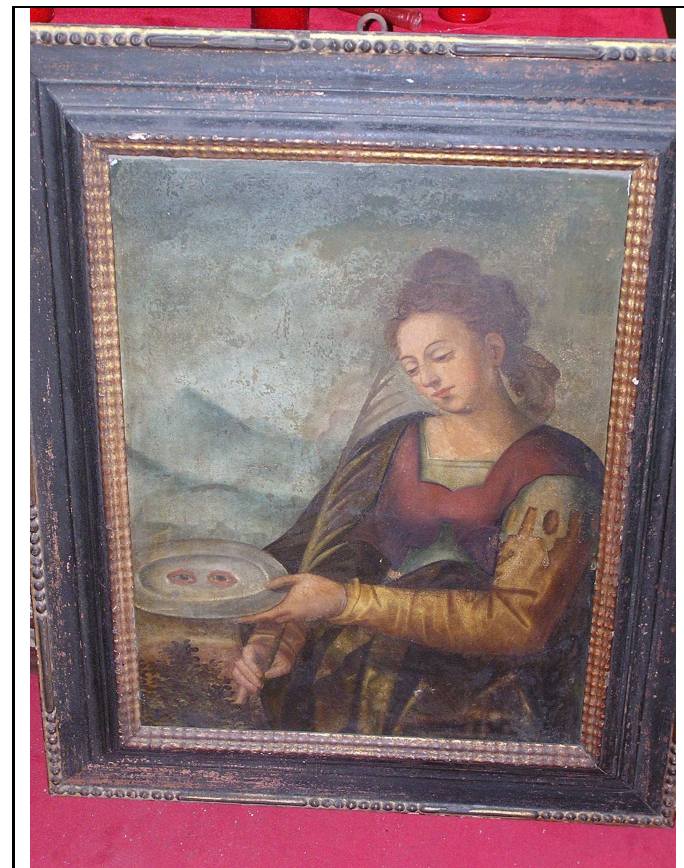
### *Ubicación*

332. Edificio Ermita de Santa Lucía

333. Entidad Cofradía de Santa Lucía

334. Dirección Calle Hospital 15, 46001, Valencia

335. Localización Escalera de subida al primer piso



#### 4. DATOS HISTORICO-ARTISTICOS

300. Autor/es Desconocido

303. Reproducido

610. Epoca s. XVIII

622. Escuela España

701. Bibliografía Garín Ortiz de Taranco, Felipe, La ermita valenciana de Santa Lucía, separata de Feriario, Feria Muestrario internacional, Valencia, num 36, mayo 1972.

#### 5. ESTADO DE CONSERVACION

711. Condición Mala

712. Deterioros Lagunas, suciedad.

713. Partes que faltan

714. Restauraciones realizadas

#### 6. TITULARIDAD

245. Titular Cofradía de Santa Lucía

245. Dirección Calle Hospital 15, 46001, Valencia

245. Provincia VALENCIA

732. Observaciones