

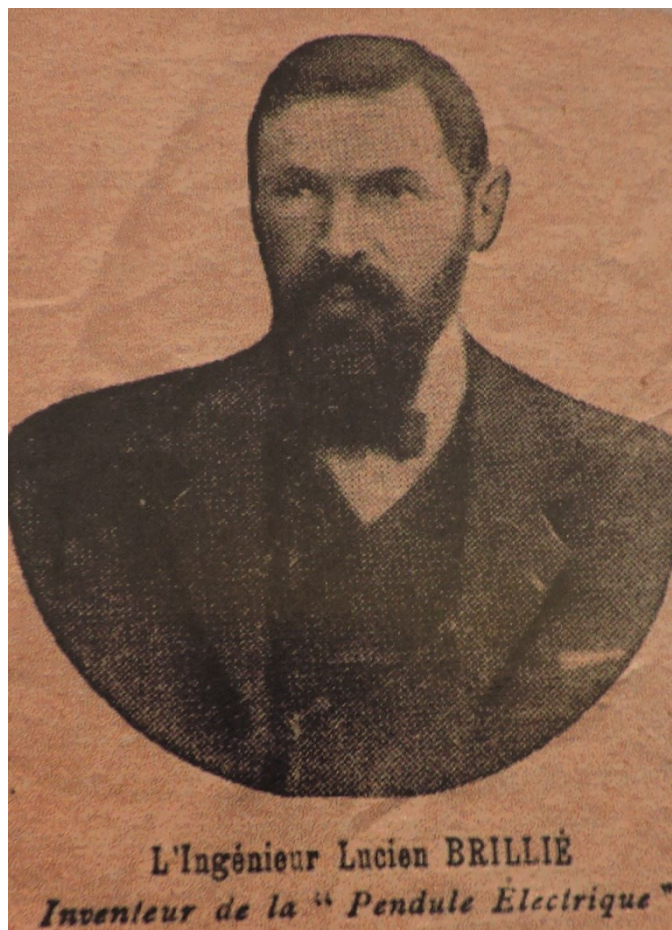
**Ingénieur électricien, il développe avec Charles Vigreux, l'horloge électrique.
Le monde entier à l'heure Brillié, est la devise de son entreprise qui marque l'histoire de l'horlogerie mondiale pendant près d'un siècle.**

Lucien Brillié

Né Lucien Victor Brillié le 27 février 1865 à 22 heures à Paris 19^e

Selon acte n°615 – Archives de Paris en ligne – registre V4 E 2300 – vue 15/31

Décédé en 1911



Inventeur de la pendule électrique

Lucien Brillié est né parisien, au n°47 rue de Flandres où son père originaire de l'Yonne, est devenu « marchand de nouveautés » et sa boutique porte l'enseigne « La Bordelaise ».

Cadet d'une famille de trois frères, il devient ingénieur électricien. Il va appliquer à l'horlogerie ses connaissances en électricité .

Associé à l'ingénieur et ami Charles Vigreux, il développe un système de distribution de l'heure basé sur l'horlogemère. Cet appareil, qui fait office de régulateur avec un balancier à impulsions électromagnétiques, est capable de piloter tout un réseau d'horloges secondaires dites réceptrices.

Fondée en 1898 à Levallois-Perret, la Société Brillié s'implante, au début du 20^e siècle, dans le centre de la France à Montbrison (Loire).

Au décès de Charles Vigreux, Lucien associé à son frère Henri, transforme la société en Société anonyme des Ateliers Brillié Frères, avec l'ambition de nouvelles inventions et la mise au point de nouveaux appareils.

Au décès de Lucien en 1911, Henri continue et la Société Magneta devient actionnaire et distribue des horloges Brillié dans la région parisienne et dans de nombreux départements français.

En 1933, les Ateliers Brillié installent la première horloge parlante à l'Observatoire de Paris dirigé par le professeur **Esclangon**. Le 14 février 1933, jour de sa mise en service, on enregistre 140.000 demandes !



Au 4^e top, il sera exactement...

C'est ce qu'entendent, à tout instant des milliers de correspondants qui demandent l'heure par téléphone ou à la Radio.

Pendant près d'un siècle d'existence, la marque Brillié à la notoriété devenue internationale, est réputée pour ses appareils fiables et solides, simples d'utilisation et faciles à démonter.

En 1939, veille de la guerre, elle réalise aussi une belle opération commerciale en équipant la plupart des grandes villes françaises d'un système de télécommande de l'éclairage public. Ainsi dès l'alerte donnée, une seule manipulation suffit pour couper toutes les lumières dans les villes.

Pendant la Seconde Guerre mondiale, Brillié, en plus des horloges, oriente sa production vers l'armement (grenades, lance-grenades, allumeurs de mine, culasses de fusils Mauser...).



Un siècle d'activité et d'innovation jusqu'à la fermeture en 1996

Plusieurs innovations marquent la période 1950 à 1996 date de cessation de l'activité. Brillié invente des systèmes de contrôle et de gestion des parkings et aussi des horodateurs pour l'enregistrement de temps de présence ainsi que des dispositifs de protection contre l'intrusion et le vol. Dans le même temps, sa gamme d'horlogerie s'élargit et offre aussi bien des horloges-mères à quartz, à aiguilles, à palettes ou digitales.

1950-1970 est considéré comme « l'heure » de gloire de Brillié, qui connaît dès lors des difficultés liées à la conjoncture mais aussi à l'apparition de l'électronique dans l'horlogerie.

A Montbrison, les bâtiments de l'usine ont été remplacés par un ensemble scolaire ouvert en septembre 2016, sous le nom de site Brillié.

Sources documentaires et photos : exposition Brillié réalisée par les archives municipales de la ville de Montbrison (septembre et octobre 2016).

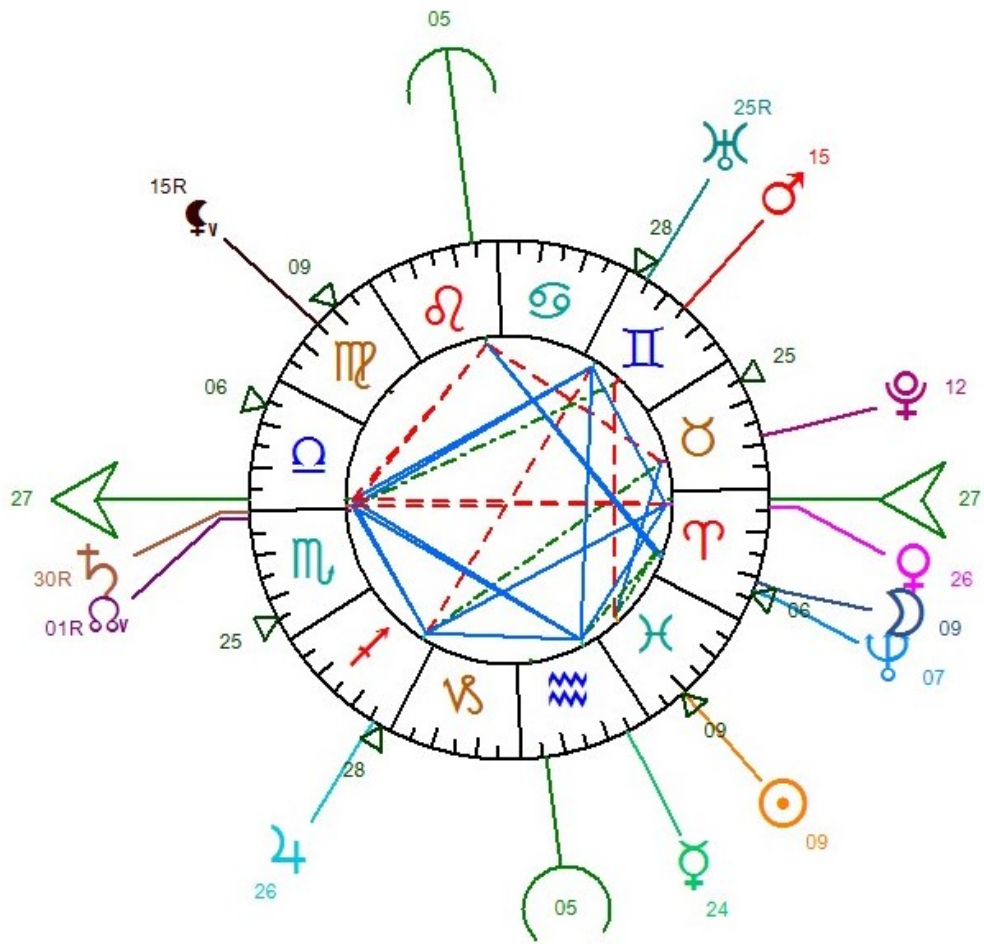
Lucien Brillié un visionnaire de la mesure du temps

Travailler à la mesure du temps par le rythme harmonieux et bien réglé d'un mécanisme d'horloge est dans la nature de cet ingénieur imaginatif et brillant visionnaire. Son génie de l'électricité le conduit à innover avec l'horloge électrique.

Marqué par l'élément air, il s'intéresse naturellement aux horloges parlantes, moyen efficace et rapide pour donner l'heure par la voie des airs, aux nombreux demandeurs.

Rigueur, équilibre et précision lui sont naturels dans des créations d'avant-garde, inspirées de ce qui est bon pour le devenir humain.

Chevalier à l'âme conquérante, il crée une entreprise qui dure un siècle avec une notoriété internationale puisque des horloges Brillié rythment le temps un peu partout, sur terre et sur mer.



Sites :

<http://www.janinetissot.com/>
<http://www.janinetissot.fdaf.org/>

Mail :

info@janinetissot.com