

# CONCERT CAMPANES DEL MICALET

La Torre del Micalet és un dels símbols emblemàtics de l'arquitectura gòtica valenciana.

Rep el seu nom de la Campana de les hores situada en la part alta de la torre, anomenada Micalet perquè va ser batejada el dia de Sant Miquel.

Encara que actualment forma part del conjunt arquitectònic de la Catedral, en el seu origen era un cos separat de la resta, quedat unit en bastir-se, al segle XV, l'últim tram del temple.

Les obres foren encomanades a Andreu Julià, el qual les va portar a terme amb bastant lentitud.

En la direcció el va succeir Josep Franch el 1396, que va intensificar les tasques amb diverses colles d'obriers, aconseguint que el 1413 la torre tinguera el tercer cos.

Un any més tard, Pere Balaguer, constructor de les Torres de Serrans, va concloure la torre amb el definitiu quart cos.

L'escala de caragol té 207 escalons i dona accés a la terrassa única part visitable de la torre.

En el segle XVII es va construir l'espadaanya de pedra que veiem actualment sostinent les campanes de les hores i dels quarts.

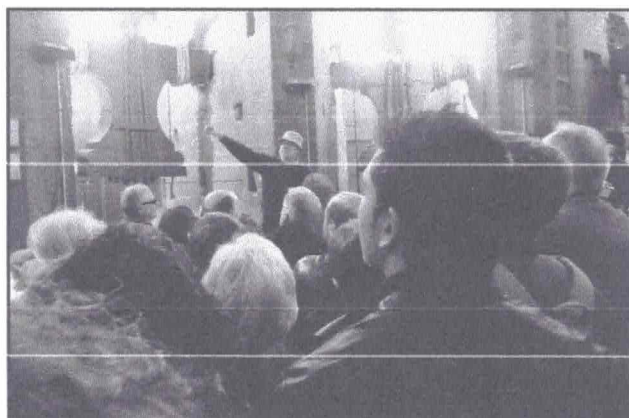
La torre té planta octogonal i fa 51 metres d'alçària. Està estructurada en quatre cosos ben definits. Presenta una severa decoració, amb escasses finestres i sense apenes ornamentació, que donen a la torre un aspecte massís.

El seu interior alberga tres cambres superposades, totes elles cobertes per voltes gallonades.

La primera es feia servir com a refugi d'aquells que s'acollien al dret d'asil que oferia la Catedral.

La segona sala, de major amplària, estava destinada a la vivenda del campaner.

La tercera és la sala pròpiament de les campanes.

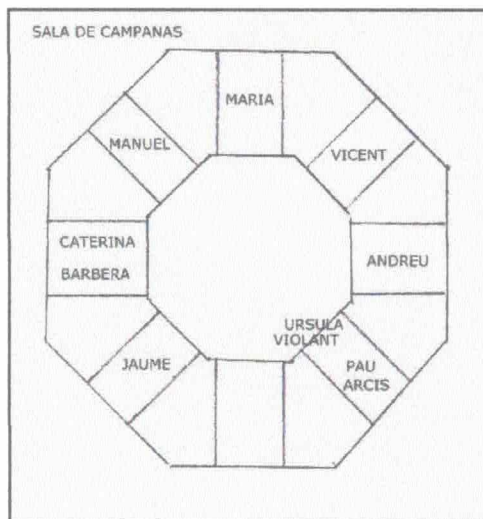


# Les campanes

Es tracta d'un dels conjunts més nombrosos de campanes gòtiques de tota Espanya. Només estan automatitzades la dels Quarts i el Micalet pel rellotge; la **Bàrbera**, pels tocs de cor diaris, així com el **Manuel** pel toc de tancar les muralles i la **Maria** per les oracions.

La instal·lació de les tres últimes no impedeix, de cap mode, els tocs manuals que executen els membres del "Gremi de Campaners".

En l'espadanya del "Campanar Nou" estan les dos campanes del rellotge: la dels **Quarts**, de 1736 i el **Micalet**, de 1539, una campana destinada exclusivament a tocar les hores, i la major encara en ús de tota l'antiga **Corona d'Aragó**, amb un pes de **7.514 Kgr.**

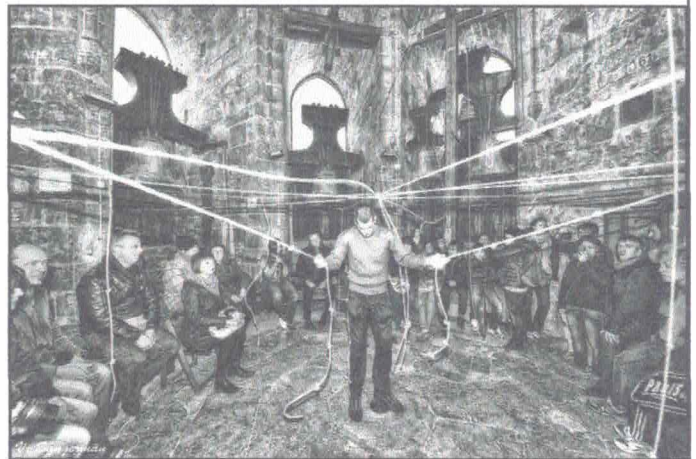


En la Sala de Campanas hi ha 11, des del primer moment de la construcció de l'edifici.

Es continuen usant per als diversos senyals diaris, festius, de mort i extraordinaris. La més antiga és la **Caterina**, de l'any 1305, fins al moment la més antiga en ús de tota la Corona d'Aragó, mentres que la més nova és la **Violant**, de 1735.

Els altres «tiples» són la **Úrsula**, de 1438, la **Bàrbera**, de 1681, el **Pau**, de 1489 i

**l'Arcís** de 1529. De les grans, el **Vicent** és de 1569, **l'Andreu** de 1604, el **Manuel** de 1621, el **Jaume** de 1429 i la **Maria** de 1544; les dos últimes són les més grans, amb **1.750** i **1.765 Kgr.** de pes respectivament.



A més està el **Cimborriet**, una xicoteta campana situada en la part alta del cimbori de la Catedral, que es feia servir com a mitjà de comunicació des de l'interior del temple amb la sala de campanes.



Les campanes han tornat a ser accionades manualment recuperant-se els variants matisos sonors dels distints tipus de tocs.

Per a la seua execució es segueixen rigorosament les normes recollides en les antigues **consuetes** que les regulen a la manera de partitures.

Endevina endevinalla

**Una vella amb una dent, fa acudir tota le gent.**